



Die Starkmacher*innen
für Schüler*innen

KreisSchülerRat
MITTELSACHSEN

Kinder- und Jugendzentrum „pi-Haus“ | Beethovenstraße 5 | 09599 Freiberg

3. VOLLVERSAMMLUNG

10.05.2019

Bürkelhalle Mittweida

#ksrmsn



KSR.Mittelsachsen

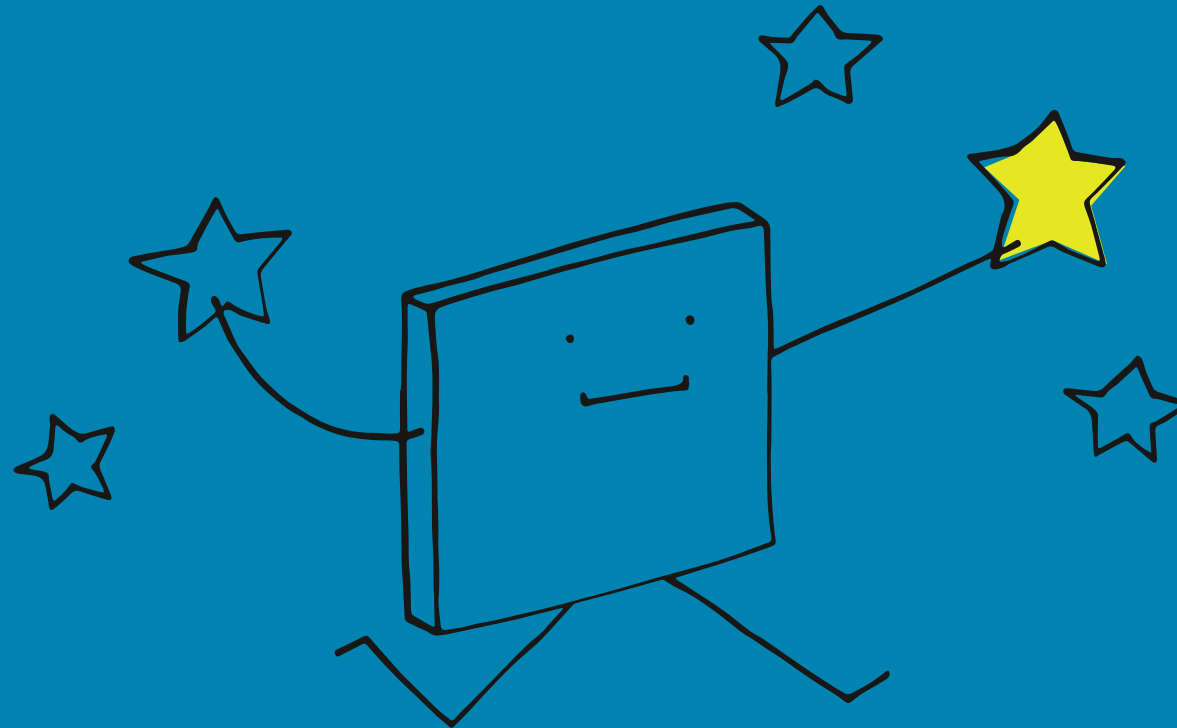


ksr.msn



ksr-mittelsachsen@deine-sv.de

#ksrmsn



ERÖFFNUNG & FORMALIEN

TOP 1



KSR.Mittelsachsen



ksr.msn



ksr-mittelsachsen@deine-sv.de

ERÖFFNUNG DURCH DEN KREISVORSTAND

Prüfung der Beschlussfähigkeit

= Die Fähigkeit und Möglichkeit der Vollversammlung des Kreisschülerrates, Beschlüsse zu fassen und Wahlen durchzuführen.

Wann ist die VV beschlussfähig?

§9 Abs. (4) der GO setzt klare Vorgaben:

„Diese [die Beschlussfähigkeit] ist gegeben, wenn mindestens $\frac{1}{3}$ der Mitglieder des Kreisschülerrates anwesend ist.“



71 Schulen in Mittelsachsen

Beschlussfähigkeit gegeben ab: 24 Schulen



KSR.Mittelsachsen



ksr.msn



ksr-mittelsachsen@deine-sv.de

WAHL DES TAGUNGSPRÄSIDIUMS

stellv. Tagungspräsident*in

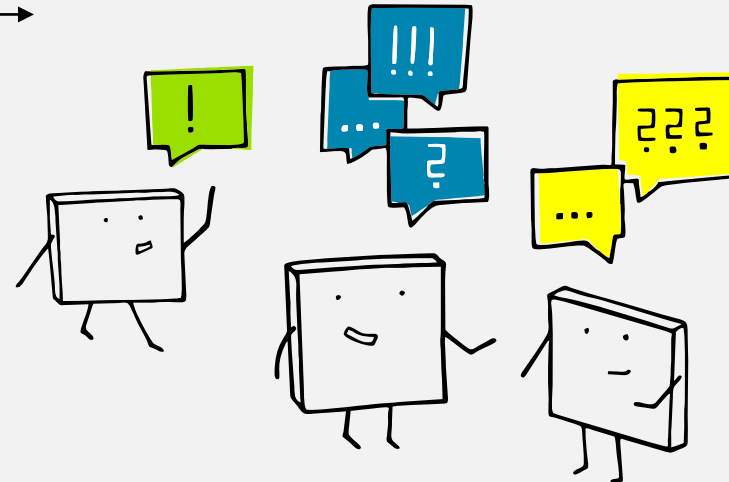
unterstützt

Tagungspräsident*in

leitet/moderiert

Protokollant*in

dokumentiert



Vollversammlung

- offene oder geheime Wahl
- pro Schule eine Stimme (Stimmkarte!)
- jede*r kann sich aufstellen (lassen)
- Einzelwahl oder Blockwahl



KSR.Mittelsachsen



ksr.msn



ksr-mittelsachsen@deine-sv.de

VORLÄUFIGE TAGESORDNUNG MAPPE)

- | | |
|-------------------------------------|---------------|
| (1) Eröffnung und Formalien | 09:00 – 09:15 |
| (2) Vorstellungsrunde (Vorstand/TN) | 09:15 – 09:30 |
| (3) Überarbeitung der GO | 09:30 – 09:45 |
| (4) Neues aus dem LSR & KSR | 09:45 – 10:15 |

Pause (15 Minuten)

- | | |
|--|---------------|
| (5) Auswertung der Schulstress-Umfrage | 10:30 – 10:45 |
| (6) Workshop-Phase und –Auswertung | 10:45 – 12:30 |

Mittagspause (60 Minuten)

- | | |
|---|---------------|
| (7) Aktuelle Themen; Gruppenfoto | 13:30 – 14:30 |
| (8) Rechenschaftsbericht und Aussprache | 14:30 – 15:00 |
| (9) Feedback, Fahrtkosten, Verabschiedung | 15:00 – 15:30 |



KSR.Mittelsachsen



ksr.msn



ksr-mittelsachsen@deine-sv.de

„ICH PACKE MEINE MAPPE...“

Was haben wir euch in eure Mappen gepackt?

- Vorschlag einer Tagesordnung (für den Veranstaltungstag)
- KSR-Sticker und –Flyer (zur Ausgabe an der eigenen Schule)
- Handreichung: „How to Fahrtkostenabrechnung“
- Klebepunkte (**orange/blau**)

Was bekommt ihr noch?

- Informationsplakat zu Schülervertretung in Sachsen
- Leitfaden für Schülervertretungsarbeit im KSR



Workshop 1 (Probleme an Schulen)



Workshop 2 (SuS & Politik)



KSR.Mittelsachsen



ksr.msn



ksr-mittelsachsen@deine-sv.de

#ksrmsn



VORSTELLUNGSRUNDE WER IST WER?

TOP 2



KSR.Mittelsachsen



ksr.msn



ksr-mittelsachsen@deine-sv.de

DER KSR MITTELSACHEN – DAS „IHR“ ZUM „WIR“

 2. Vollversammlung, 18.01.2019

 allgemeine Hinweise



1. Name, Schule/Institution
2. Seit wann bin ich Schülervertreter*in?
3. Was macht mir an Schülervertretung am meisten Spaß?



KreisSchülerRat
MITTELSACHSEN



KSR.Mittelsachsen



ksr.msn



ksr-mittelsachsen@deine-sv.de

DER AKTUELLE KREISVORSTAND 2018/19



Amtsverteilung

- 1 LaDe
- 2 Pressespr.
- 3 Basisbeauftr.
- 4 Sponsorenb.
- 5 Projektkoord.
- 6 KSP/LaDe
- 7 st. KSP/LaDe
- 8 Berater



KSR.Mittelsachsen



ksr.msn



ksr-mittelsachsen@deine-sv.de

 Und wer seid ihr?

ORGANISATORISCHES

Ein paar allgemeine Hinweise von uns. 😊

- pfleglicher Umgang mit dem Inventar der Bürkelhalle
- Bedient euch sehr gerne an Essen und Trinken!
- Selbstverursachter Müll muss auch selbst entsorgt werden.
- Teilnahmebestätigungen können bei Richard erfragt werden.
- Habt Spaß! 🍀

Bei organisatorischen Fragen und Problemen wendet euch an...
Ken oder Richard.



KSR.Mittelsachsen

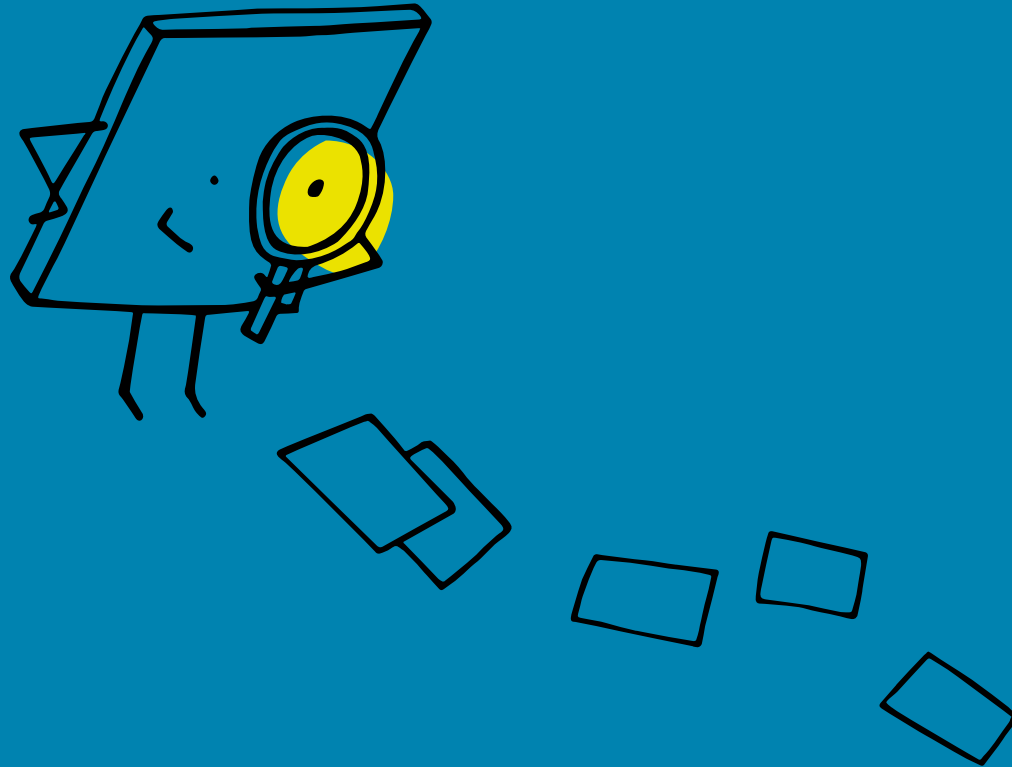


ksr.msn



ksr-mittelsachsen@deine-sv.de

#ksrmsn



ÜBERARBEITUNG DER GESCHÄFTSORDNUNG

TOP 3



KSR.Mittelsachsen



ksr.msn



ksr-mittelsachsen@deine-sv.de

DIE GESCHÄFTSORDNUNG

...stellt die Grundlage der Arbeit im Kreisschülerrat dar.

Was steht bereits in der GO?

s. Geschäftsordnung unter: kurzelinks.de/msnksr ---> „Downloadportal“

Was soll sich in der GO ändern?

- Stellvertreter nur noch formales Amt; keine Wahl auf VV
- Amt im Kreisvorstand nicht vereinbar mit Amt im Landesvorstand
- Verpflichtung des Kreisschülerrates, seine Mitglieder fortzubilden
- Kreisvorstand kann selbstständig Misstrauensvotum durchführen
- Formulierungen neu, neues Layout, kleinere „Nachjustierungen“



KSR.Mittelsachsen

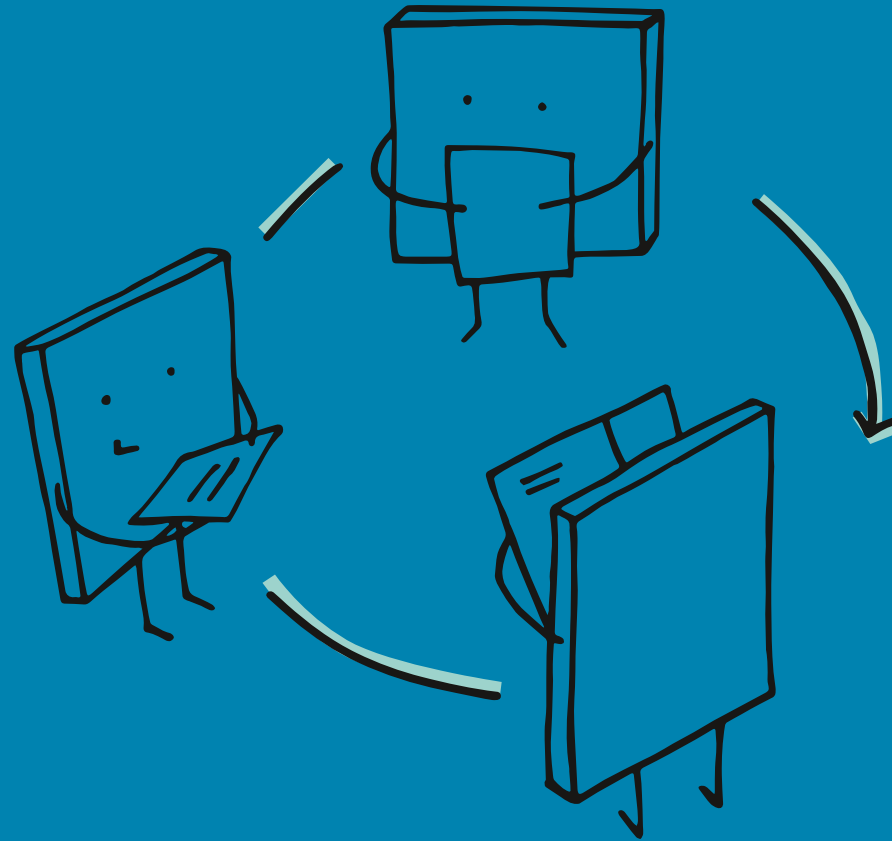


ksr.msn



ksr-mittelsachsen@deine-sv.de

#ksrmsn



NEUES AUS DEM LSR & KSR

TOP 4



KSR.Mittelsachsen



ksr.msn



ksr-mittelsachsen@deine-sv.de

NEUES AUS DEM LSR & KSR

Neues aus dem Landesschülerrat Sachsen

Rückblick (Januar 2019 – Mai 2019):

- zwei Landeskoordinierungsausschüsse (Vernetzung)
- SVaktiv-Veranstaltungen in u.a. Chemnitz
- Vision.Schule (Kongress Sächsischer Schüler*innen)
- Planspiel Landtag

Ausblick auf Kommendes:

Klimakonferenz Sächsischer Schüler*innen

22.06.2019, Leipzig

Anmeldung unter: <https://www.sachsen.de/Klimawandeln.html>



KSR.Mittelsachsen



ksr.msn



ksr-mittelsachsen@deine-sv.de

NEUES AUS DEM LSR & KSR

Neues aus dem Kreisschülerrat Mittelsachsen

Rückblick (Januar 2019 – Mai 2019):



Der Newsletter erscheint immer am ersten Schul-Montag im neuen Monat. Download aller bisherigen Ausgaben unter: kurzelinks.de/msnksr ---> „Newsletter“.

Ausblick auf Kommendes:

Tag der Demokratie

21.06.2019, Städtisches Gymnasium Mittweida

maximal 3 Vertreter pro Schule, ca. 09:00-16:00 Uhr



KSR.Mittelsachsen



ksr.msn



ksr-mittelsachsen@deine-sv.de

NEUES AUS DEM LSR & KSR



Neues und Altes aus der Welt der Schülervertretung.
Wir schauen uns Grundbegriffe und –strukturen an.

Gremium = Versammlung (gewählter) Vertreter*innen

paritätisch = zu gleichen Anteilen zusammengesetzt

relative Mehrheit = Mehrheit der abgegebenen Stimmen

absolute Mehrheit = Mehrheit aller abgegebenen Stimmen

SMVO = Schülermitwirkungsverordnung



KSR.Mittelsachsen

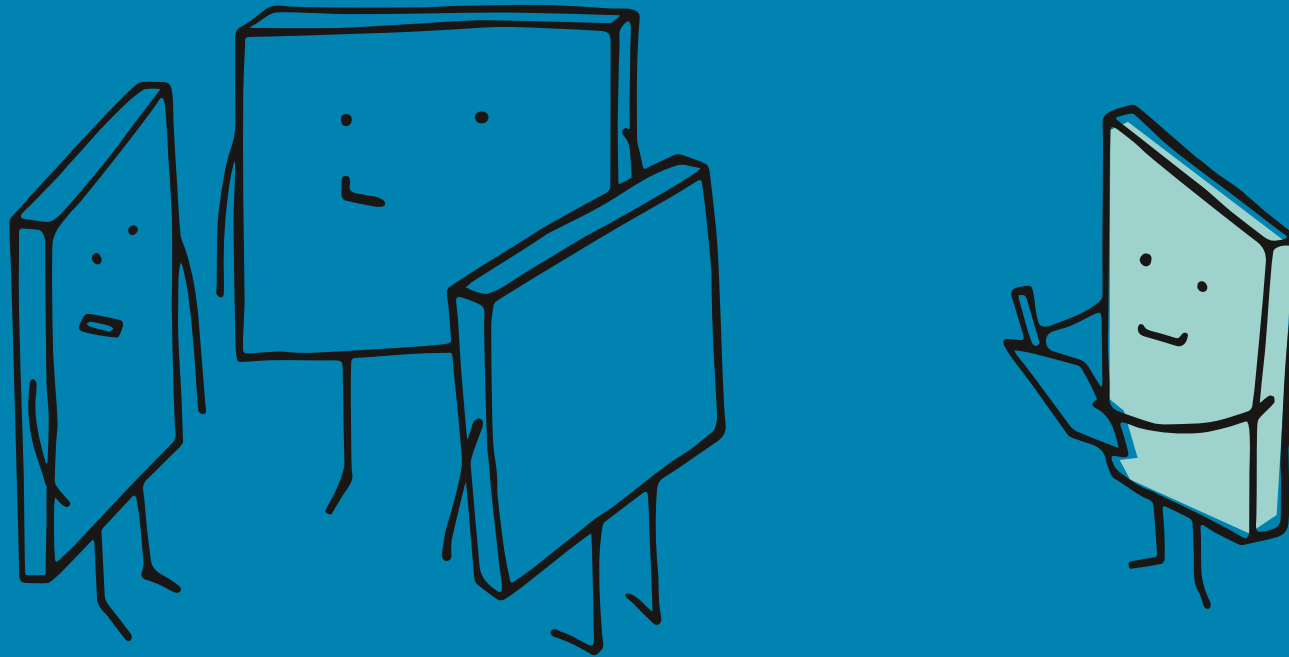


ksr.msn



ksr-mittelsachsen@deine-sv.de

#ksrmsn



AUSWERTUNG DER SCHULSTRESS-UMFRAGE

TOP 5



KSR.Mittelsachsen



ksr.msn



ksr-mittelsachsen@deine-sv.de

AUSWERTUNG DER SCHULSTRESS-UMFRAGE

In einem Zeitraum von **40 Tagen** wurde Schüler*innen **aller Schularten** (unter Ausschluss der Grundschulen) aufgerufen, an einer **Online-Umfrage** teilzunehmen, welche die folgenden Fragen stellte:

1. Wie alt bist du?
2. Welche Schulart/Schulform besuchst du?
3. Wie lang dauert dein Anreiseweg zur Schule?
4. Entstehen häufig Wartezeiten nach der Schule?
5. Wie oft bist du gestresst?
6. Aus welchen Gründen bist du gestresst?
7. Welche Auswirkungen hat Stress auf dich?



KSR.Mittelsachsen



ksr.msn



ksr-mittelsachsen@deine-sv.de

AUSWERTUNG DER SCHULSTRESS-UMFRAGE

grundsätzliche Aussagen:

- Schüler der Gymnasien bilden einzige repräsentative Gruppe (856 TN)
- vor allem Teilnehmende ab 14 Jahren (741 TN; 86,6% aller TN)
- vorwiegend zeitsparende An- und Abreise zur/von der Schule
- wöchentlicher (283 TN), fast täglicher (234 TN) Stress; 59% aller TN
- Ursache: v.a. HA und schulische Tätigkeiten (827 TN; 61% aller TN)



KSR.Mittelsachsen



ksr.msn

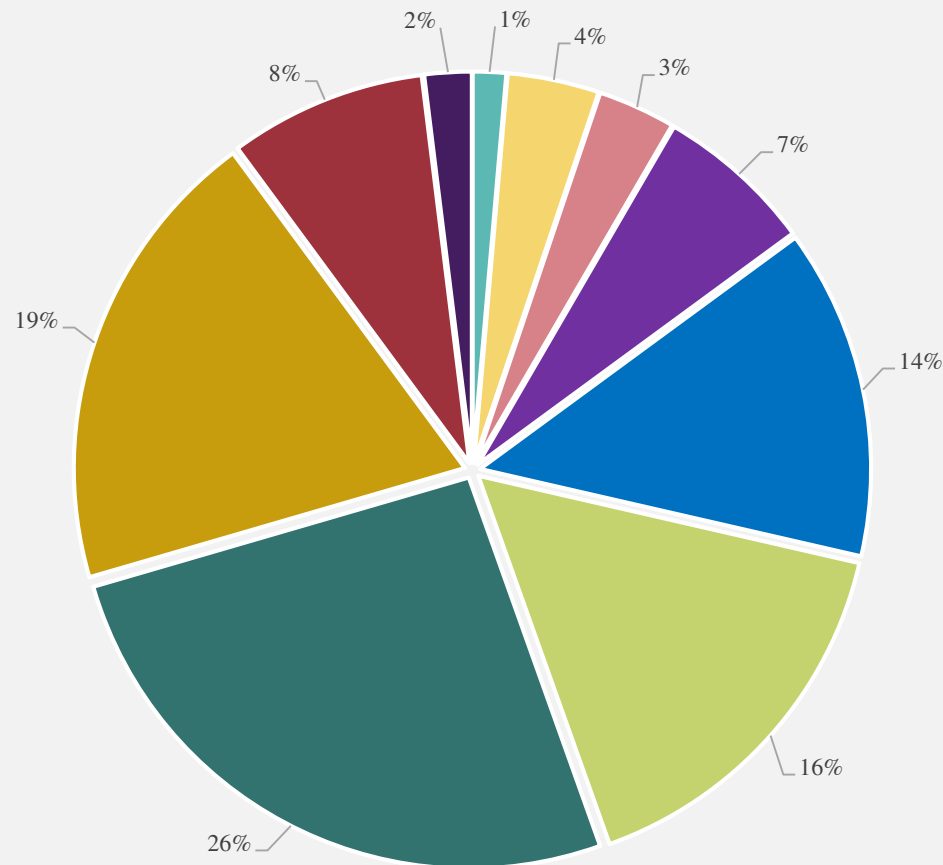


ksr-mittelsachsen@deine-sv.de

AUSWERTUNG DER SCHULSTRESS-UMFRAGE

Anteil der beteiligten Altersgruppen in %

■ 10 ■ 11 ■ 12 ■ 13 ■ 14 ■ 15 ■ 16 ■ 17 ■ 18 ■ 19



KSR.Mittelsachsen



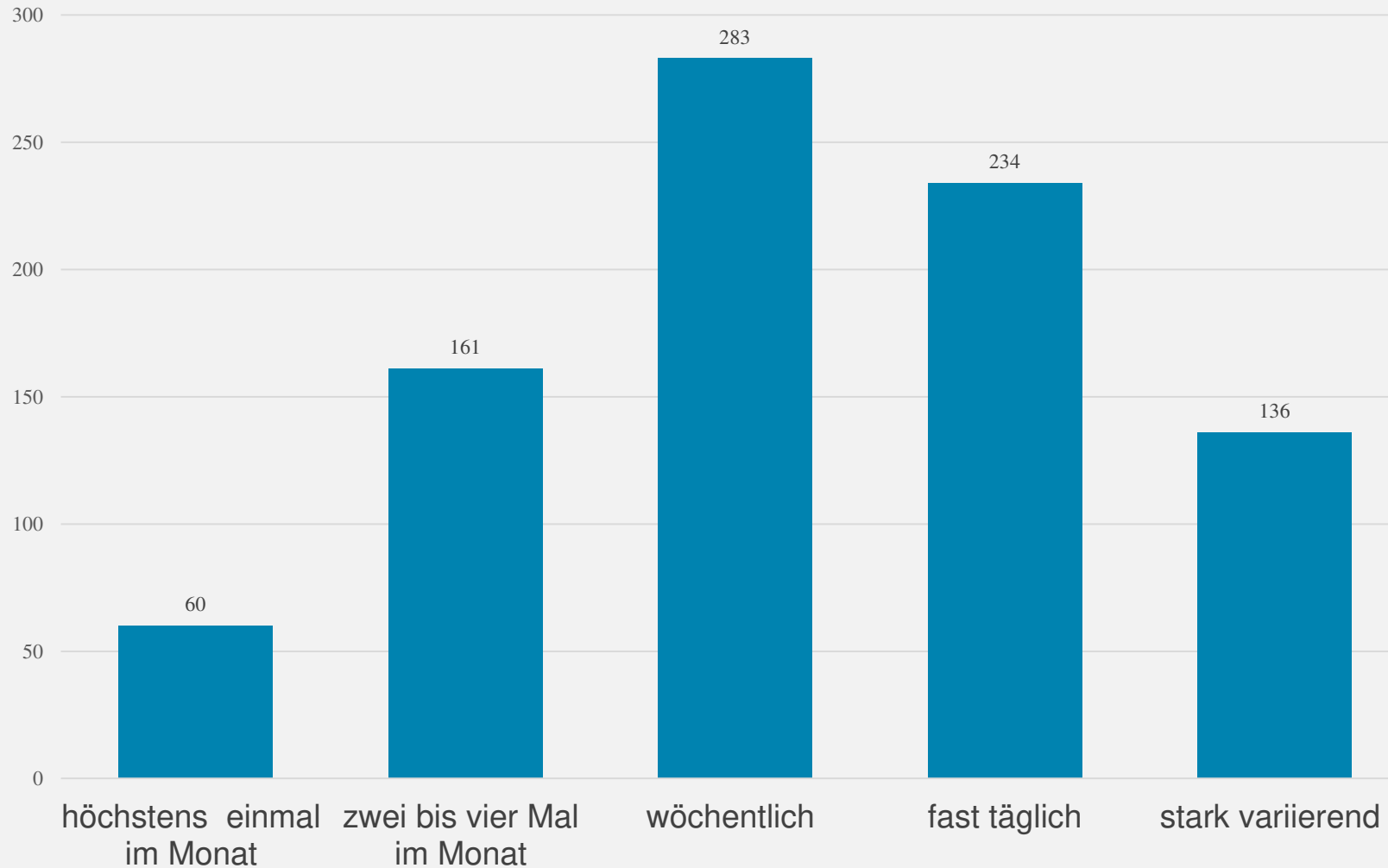
ksr.msn



ksr-mittelsachsen@deine-sv.de

AUSWERTUNG DER SCHULSTRESS-UMFRAGE

Auftreten von Stress im Durchschnitt



KSR.Mittelsachsen



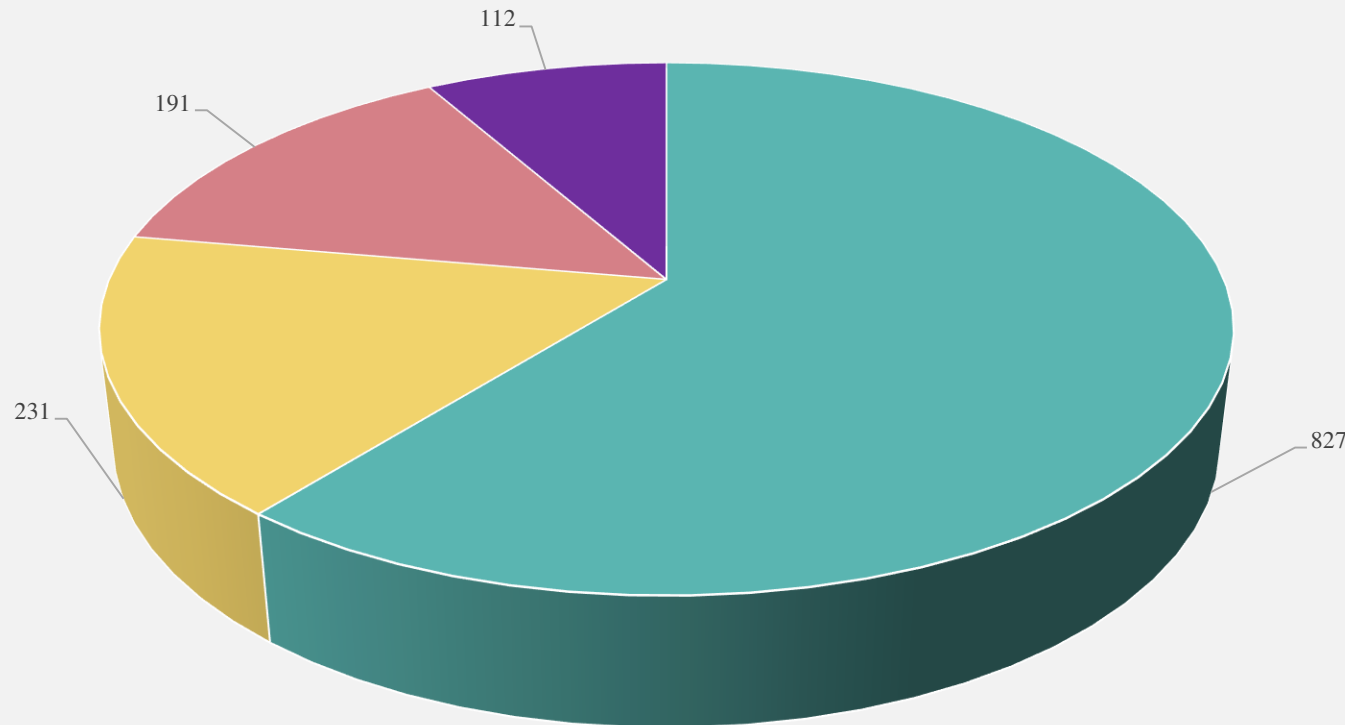
ksr.msn



ksr-mittelsachsen@deine-sv.de

AUSWERTUNG DER SCHULSTRESS-UMFRAGE

Ursachen für Stress (Mehrfachangaben möglich)



■ Tätigkeiten für die Schule ■ Familie/familiäre Angelegenheiten ■ Hobbies/Sport ■ Arbeit



KSR.Mittelsachsen



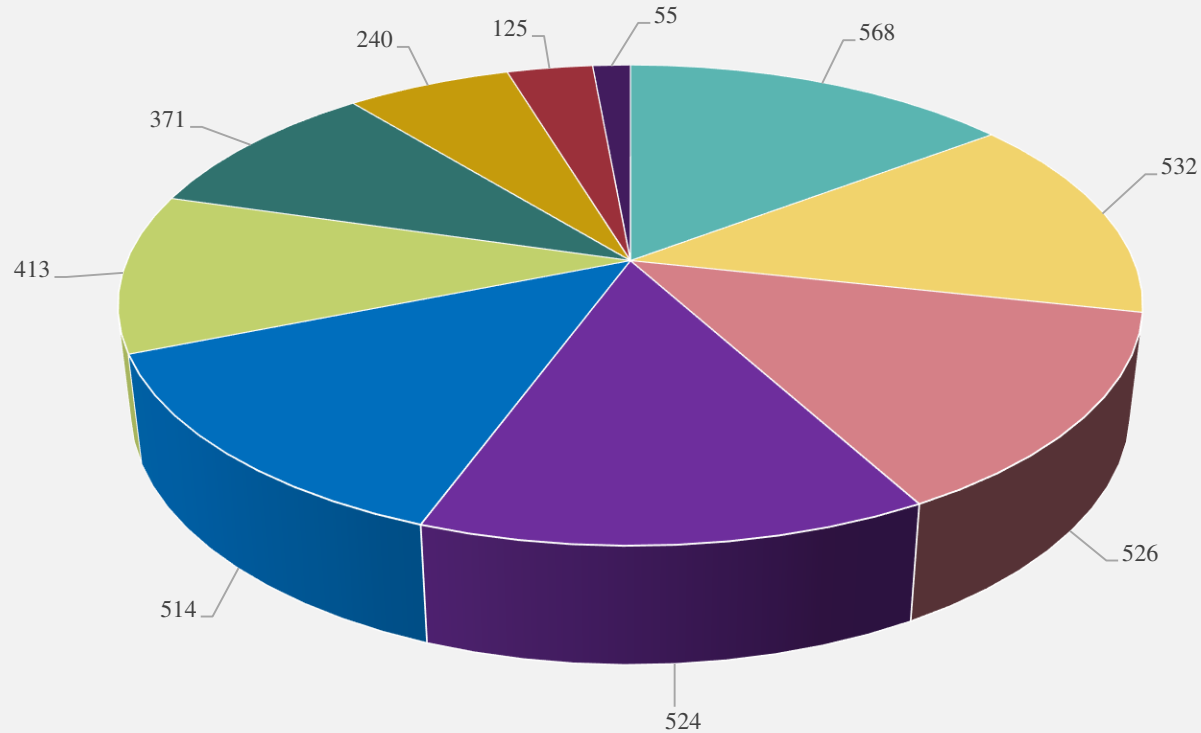
ksr.msn



ksr-mittelsachsen@deine-sv.de

AUSWERTUNG DER SCHULSTRESS-UMFRAGE

Stressbedingte Auswertung (Mehrfachangaben möglich)



- Schlafmangel/Müdigkeit
- Gereiztheit/schlechte Laune
- Ängste
- erhöhter Alkohol-/Drogenkonsum
- Konzentrationsmangel
- Erschöpfung
- Frustessen/Appetitlosigkeit
- Lustlosigkeit
- Kopfschmerzen
- Schwindel/Herzrasen



KSR.Mittelsachsen



ksr.msn



ksr-mittelsachsen@deine-sv.de

AUSWERTUNG DER SCHULSTRESS-UMFRAGE

Wie soll es weiter gehen?

- Veröffentlichung der Auswertung in digitaler Form nach der 3. VV
- Entwurf eines 10-Punkte-Plans mit klaren Handlungsaufrufen
- Aufklärungstag zum Thema Schulstress im nächsten Schuljahr
- Anregung der anderen KSR/SSR zu ähnlicher Umfrage



KSR.Mittelsachsen

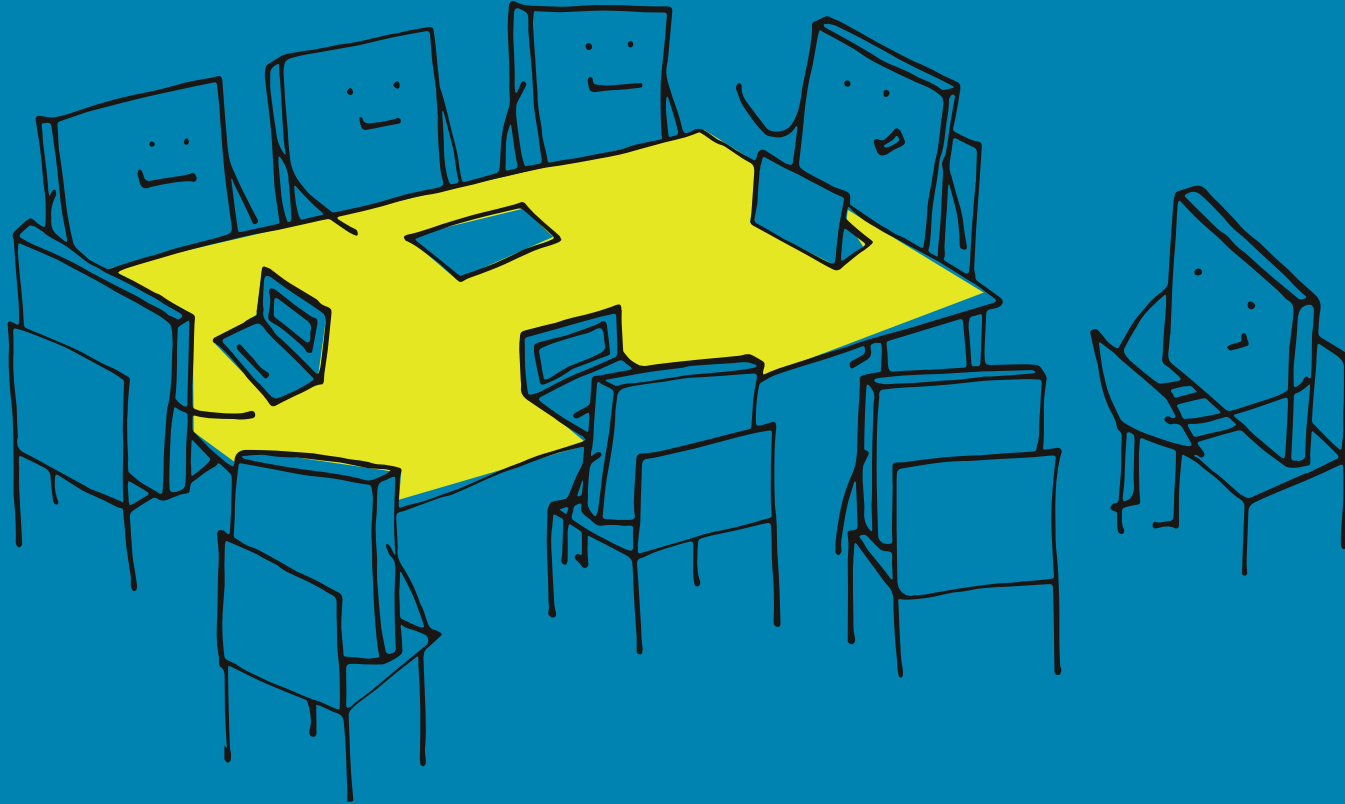


ksr.msn



ksr-mittelsachsen@deine-sv.de

#ksrmsn



WORKSHOP-PHASE UND -AUSWERTUNG

TOP 6



KSR.Mittelsachsen



ksr.msn



ksr-mittelsachsen@deine-sv.de

#ksrmsn



AKTUELLE THEMEN UND GRUPPENFOTO

TOP 7



KSR.Mittelsachsen



ksr.msn



ksr-mittelsachsen@deine-sv.de

FRIDAYS FOR FUTURE

Die zukünftige Ausrichtung des Kreisschülerrates, in Bezug auf Themen und Fragestellungen, wird mit einer relativen Mehrheit von der Vollversammlung beschlossen.

Der Kreisvorstand hat folgende Beschlussvorlage:

„Der Kreisschülerrat Mittelsachsen setzt sich dafür ein, im Rahmen seiner Möglichkeiten, die Schülervertretungen bei der Planung von klima- und umweltbezogenen Projekten und Veranstaltungen zu unterstützen. Weiterhin unterstützt der Kreisschülerrat Mittelsachsen die „Fridays for Future“-Bewegung und das Konzept der Klimaschule.“

Diskussion der Beschlussvorlage.

Abstimmung über die Beschlussvorlage (offen/geheim).



KSR.Mittelsachsen



ksr.msn



ksr-mittelsachsen@deine-sv.de

JUGENDBEFragung DES LRA MSN 2019

Das Landratsamt Mittelsachsen führt eine anonyme Jugendbefragung durch, mit welcher wir Jugendlichen Einfluss auf die Bereiche der Jugendarbeit, Jugendsozialarbeit und des Jugendschutzes haben.

*Bitte teilt den **folgenden Link (und/oder den QR-Code)** mit euren Klassensprecher*innen, welche diesen unbedingt auch an die Schüler*innen ihrer Klasse weitergeben sollen:*

kurzlinks.de/umfrage/ra

(Teilnahme bis Ende Juni möglich.)



KreisSchülerRat
MITTELSACHSEN



KSR.Mittelsachsen



ksr.msn



ksr-mittelsachsen@deine-sv.de

NEUWAHLEN IM SCHULJAHR 2019/20

→ Es müssen alle wählbaren Ämter des Kreisschülerrates Mittelsachsen neubesetzt werden. Jene Ämter sind:

Kreisvorstand

Kreisschülersprecher*in
Stellvertreter*in

Pressesprecher*in
Sponsorenbeauftragte*r
Projektkoordinator*in
Basisbeauftragte*r

Landesdelegation

5x F. S. i. ö. T.
1x F. S. i. f. T.



KSR.Mittelsachsen

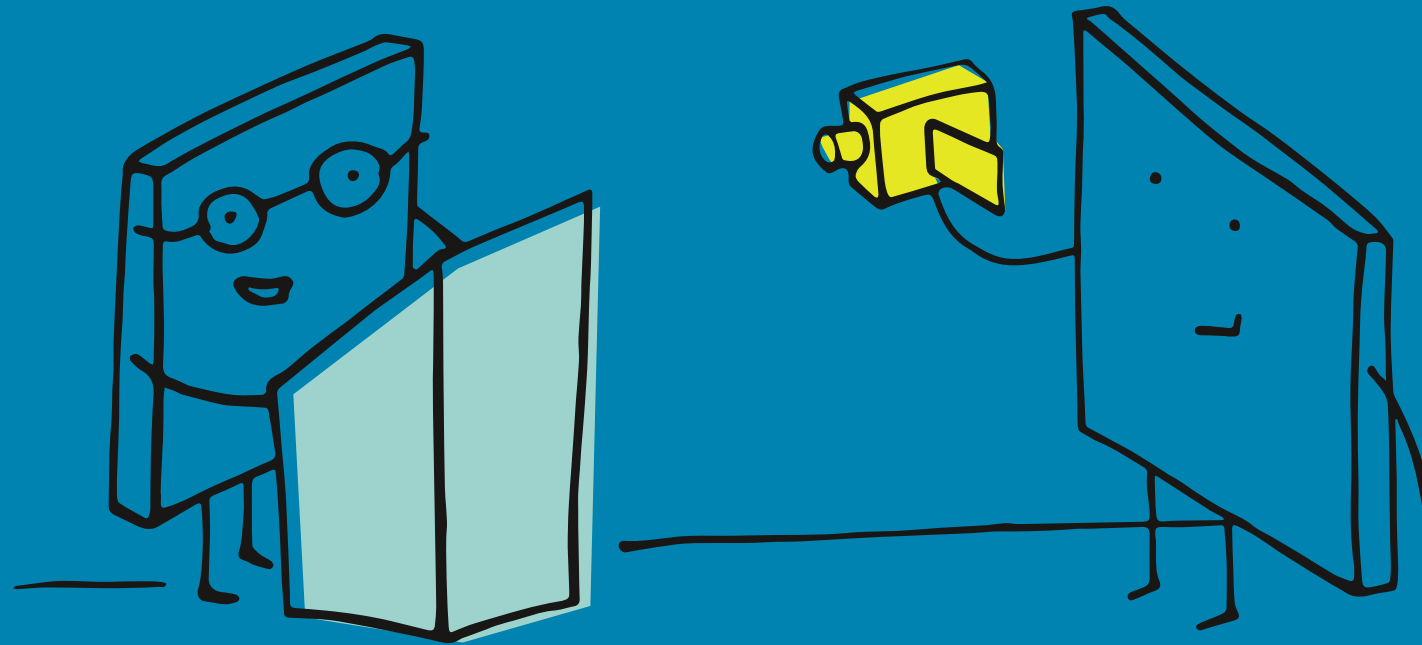


ksr.msn



ksr-mittelsachsen@deine-sv.de

#ksrmsn



RECHENSCHAFTSBERICHT UND AUSSPRACHE

TOP 8



KSR.Mittelsachsen

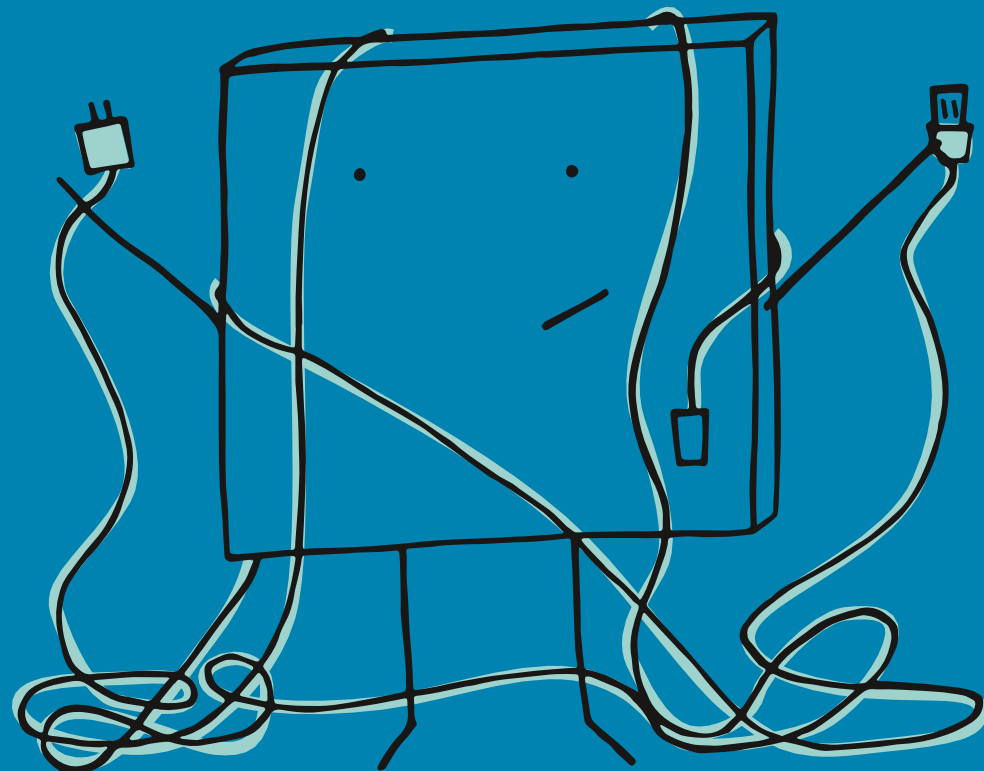


ksr.msn



ksr-mittelsachsen@deine-sv.de

#ksrmsn



FEEDBACK, FAHRTKOSTEN,
VERABSCHIEDUNG

TOP 9



KSR.Mittelsachsen

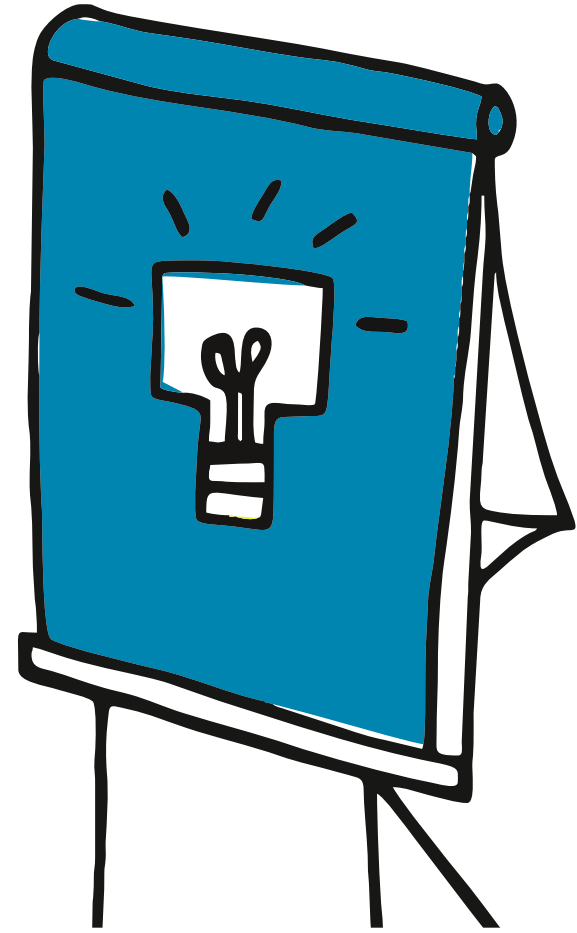
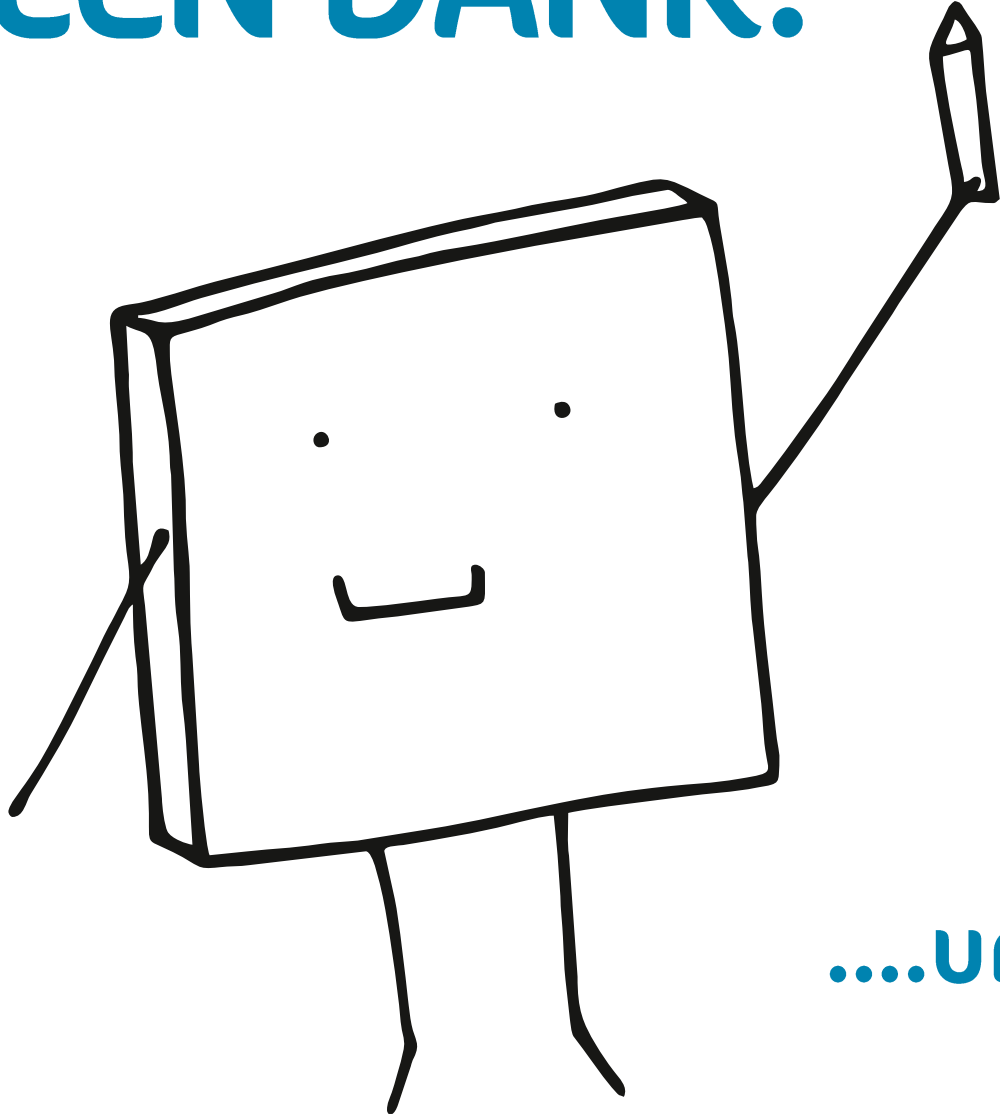


ksr.msn



ksr-mittelsachsen@deine-sv.de

VIELEN DANK!



...und eine gute Heimreise!